

METODOLOGÍAS ACTIVAS DE APRENDIZAJE

- Método del caso
- Conferencias coloquio
- Trabajo en equipo
- Talleres de trabajo
- Role playing

MÉTODO DEL CASO

- La enseñanza por el método del caso consiste en dialogar sistemáticamente sobre un caso que ocurrió en la realidad. Individualmente y en conjunto, se analizan hechos, posibilidades, problemas y actitudes humanas en la empresa, con la finalidad de tomar mejores decisiones.



El Programa de Dirección para Empresas de la Construcción otorga al participante la calidad de Antigo Alumno del IAE.

El área de Antiguos Alumno ofrece a quienes han participado en los programas del IAE la posibilidad de continuar su formación profesional y humana, y de integrar la Asociación de Miembros del IAE, a través de la cual pueden acceder a numerosos servicios e importantes beneficios.

Características de la Asociación:

La Asociación de Miembros del IAE cuenta con la red de ejecutivos más importante del país.

Ofrece una gran variedad de programas de actualización y de especialización.

Reúne a más de 1000 Antiguos Alumnos en la Asamblea Anual.

Realiza a lo largo del año el Ciclo económico mensual, con economistas y analistas políticos de primer nivel.

Cuenta con Clubes del Interior en distintos puntos del país, donde se organizan actividades específicas para los Antiguos Alumnos que residen fuera de Buenos Aires.

Para inscripción y más información:

En la web: www.iae.edu.ar

Adriana Damario y Solange Samper

Tel.: 02322-481628 / 1108

Mail: dpme@iae.edu.ar





PROGRAMA DE DIRECCIÓN
PARA EMPRESAS DE LA
CONSTRUCCIÓN

VI EDICIÓN



Executive Education IAE 2008



El IAE ha sido seleccionado entre las 25 mejores Escuelas de Negocios del mundo y es la N° 1 en Latinoamérica en programas ejecutivos abiertos, según el informe del diario británico Financial Times basado en el ranking de Executive Education. Además, es una de las 4 Escuelas de Negocios de América Latina y la primera en la Argentina en obtener tres certificaciones internacionales de sistemas de mejora de calidad institucional educativa.

La misión del IAE es contribuir en el desarrollo del conocimiento y en la formación de las mujeres y de los hombres de empresa, tanto en las capacidades de gestión como en las virtudes humanas necesarias para el ejercicio de la dirección.

Su Claustro Académico está constituido por más de 45 profesores a tiempo completo, doctorados en instituciones internacionales de primer nivel.

Mantiene relaciones académicas con las más reconocidas Escuelas de Negocios del mundo, lo cual fortalece el enfoque internacional de los programas.

Desde hace más de dos décadas, las compañías nacionales y multinacionales más importantes de la región han sido sponsors de algunos de sus programas, ya que entienden que invertir en la capacitación de su personal es invertir en el futuro de las empresas.

INTRODUCCIÓN

El IAE y la Cámara Argentina de la Construcción, en conjunto, han rediseñado su Programa de **Dirección para Empresas de la Construcción** y lo han adecuado a las actuales necesidades de los dueños y directivos de empresas de la industria para poder dar una mejor respuesta a las exigencias del sector en su conjunto.

OBJETIVOS DEL PROGRAMA

- Desarrollar en los participantes una visión integradora y global de la organización.
- Intensificar habilidades para la toma de decisiones a través de la elaboración de diagnósticos correctos y de planes de acción eficaces.
- Actualizar a los participantes en el conocimiento y la aplicación de herramientas básicas, así como en los conceptos y las técnicas de gestión más recientes.
- Promover las capacidades necesarias para trabajar en equipo mediante metodologías interactivas que faciliten una comunicación clara y convincente con los demás.

CONTENIDOS

ESTRATEGIA

Análisis de Situaciones de Negocio

- Implicancias de la tarea directiva
- Modelo de resolución de problemas complejos: generación de alternativas y definición de los criterios cuantitativos y cualitativos que diferencian las soluciones posibles
- Proceso de toma de decisiones en entornos ambiguos o adversos
- Análisis de la cadena de valor del sector
- Plan Estratégico

SISTEMAS DE INFORMACIÓN Y DE CONTROL

Contabilidad

- Interpretación del balance, cuadro de resultados y flujo de fondos, como base del análisis financiero
- Las políticas contables y la problemática de la determinación de resultados

Costos para la toma de decisiones

- Análisis de rentabilidad de proyectos: ABC (Activity Based Costing)
- Análisis diferencial de costos:
 - Costos para decisiones de inversión y explotación
 - Optimización de costos

Sistemas de control de gestión

- Gestión del presupuesto en entornos inflacionarios
- Definición de indicadores de seguimiento y control de proyectos
- Tablero de control

FINANZAS

- Origen y aplicación de fondos
- Comprensión y manejo de ratios y análisis financieros
- Evaluación de Proyectos de Inversión: escenario estable y escenario con inflación
- Valoración de empresas
- Fideicomiso

EMPRESA, SOCIEDAD Y ECONOMÍA

- Responsabilidad social del directivo: alcance de sus decisiones

NEGOCIACIÓN

- Introducción al modelo de negociación
- Tácticas competitivas y modos de contrarrestarlas
- Negociación en equipo
- Desarrollo del plan de mejora personal
- El Proceso: los estilos personales de negociación

COMPORTAMIENTO HUMANO

LAS PERSONAS Y EL TRABAJO
LAS MOTIVACIONES HUMANAS

La gerencia, el liderazgo y el cambio organizacional

- Creando la visión compartida del cambio
- Estilos de conducción
- Delegación y Empowerment
- Team Building
- Las bases de la autoridad

Herramientas de gestión de RR.HH.

- Selección de personal y compensaciones
- Relaciones laborales y sistemas de incentivos

Gestión de la prevención en la construcción

OPERACIONES

- Gestión por procesos
- Gestión de la cadena de suministros
- Calidad de gestión
- Gestión por proyectos:
 - Selección, definición y evaluación de Proyectos
 - Organización
 - Equipos y estructura
 - Planificación y análisis por cadena crítica
 - Control y seguimiento
 - Aplicaciones de la gestión por proyectos y aprendizaje organizacional

MARKETING

- La función comercial
- Análisis de consumidores y de clientes
- Marketing de empresa a empresa (B to B)
- Dirección y gestión de la fuerza de ventas
- Plan comercial

ENTORNO JURÍDICO

- Ley de riesgos de trabajo
- Responsabilidad solidaria con contratistas y subcontratistas

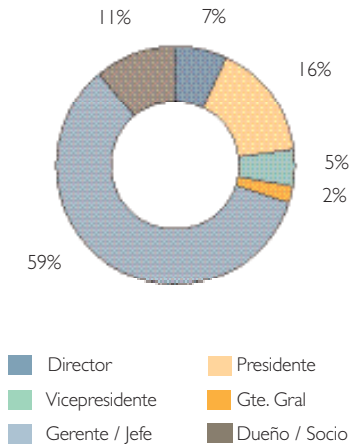
CALENDARIO DEL PROGRAMA 2008

- Inicio: 28 de agosto de 2008
- Finaliza: 5 de diciembre de 2008
- Horario: 9 a 18:30 hs.

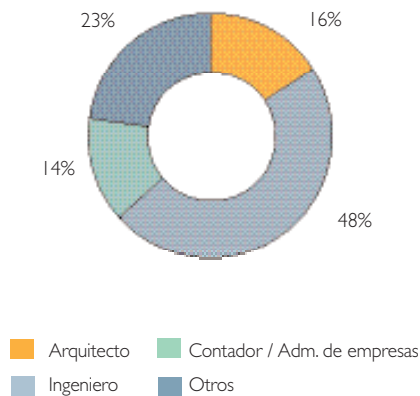
Año 2008	AGOSTO					SEPTIEMBRE					OCTUBRE					NOVIEMBRE					DICIEMBRE																															
	D	L	M	M	J	V	S	D	L	M	M	J	V	S	D	L	M	M	J	V	S	D	L	M	M	J	V	S	D	L	M	M	J	V	S																	
					1	2		1	2	3	4	5	6		1	2	3	4														1	2	3	4	5	6															
	3	4	5	6	7	8	9	7	8	9	10	11	12	13	5	6	7	8	9	10	11											2	3	4	5	6	7	8	7	8	9	10	11	12	13							
	10	11	12	13	14	15	16	14	15	16	17	18	19	20	12	13	14	15	16	17	18											9	10	11	12	13	14	15	14	15	16	17	18	19	20							
	17	18	19	20	21	22	23	21	22	23	24	25	26	27	19	20	21	22	23	24	25											16	17	18	19	20	21	22	21	22	23	24	25	26	27							
	24	25	26	27	28	29	30	28	29	30				26	27	28	29	30	31													23	24	25	26	27	28	29	28	29	30	31										
	31																														30																					

PERFIL

Cargo



Profesión



ALGUNAS DE LAS ÚLTIMAS EMPRESAS QUE PARTICIPARON EN EL PROGRAMA:

A & T OBRAS CIVILES E IND. S.A.	DICON S.R.L.	LK. INSTALACIONES S.A.I.C.Y F.
AGUAS DE CORRIENTES S.A.	DY CASA S.A.	LA PLATA MONTAJES S.A.
ALFA ELECTRICIDAD	EDINTAR CONSTRUCTORA S.A.	LIHUE INGENIERÍA S.A.
ALPA VIAL S.A.	EMACO S.A.	MARÍN CONSTRUCCIONES S.A.
AMERCON S.A.	EMA-TRANS S.R.L.	MARTÍNEZ SALVATORE S.R.L.
ARDICO S.A.	EMPRESA CONSTRUCTORA	MATSUR S.A.
ARROYOS S.A.	TREVISOL HNOS. S.A.	MAUSANI S.A.
BALFA CONSTRUCCIONES SRL	ESTRUCTURAS METÁLICAS DIN	MILICIC S.A.
BALSAS HNOS. S.A.	S.A. ARG.	NICOLÁS SAPONARA E HIJOS S.A.
BETON S.R.L.	ESUCO S.A.	NORDEN CONSTRUCCIONES S.R.L.
BLINDER-JANCHES	FONTANA NICASTRO	NORLIT S.R.L.
BONFANTI - DI BIASIO S.C.	FUJITEC ARGENTINA S.A.	OBRAS ABEDUL S.R.L.
BRICONS S.A.I.C.F.I.	GARDEBLD HNOS S.A.	OBRAS CIVILES BUENOS AIRES S.A.
BUROMAHTIK S.A.	GIECO INGENIERÍA & ASOCIADOS S.A.	OBRAS DEL NORTE S.A.
C.C.I. S.A.	GINSA S.A.	PANEDILE ARG. S.A.I.C.F. E I.
C.R.I.B.A. S.A.	GIRO CONSTRUCCIONES	PAOLINI HERMANOS S.A.
CASAS TRADICIONALES S.A.	GREENE ARGENTINA	PEREYRA IRAOLA-VALLS
CENTRO CONSTRUCCIONES S.A.	HOMAQ S.A	PRETENSADOS S.A.
CH2M HILL LOCKWOOD	HORMETAL	PROYECTAR CONNECT S.A.
CIMTRONIC S.R.L.	HORMIGONES ESPECIALES S.A.	PRUDENTIAL SEGUROS S.A.
COARCO S.A.	HORZAR S.A.	RAFFO Y MAZIERES S.A.
CONORVIAL S.A.	IGGAM S.A.I.C.	SALMAX S.A.
COMS S.A.	ILUBAIRES S.A.	SIDERCA S.A.I.C.
CONSTRUCCIONES ANDINA S.R.L.	INDECOM S.R.L.	SOCMER S.A.
CONSTRUCCIONES	INPRECON EMPRESA DE	STIEGLITZ CONSTRUCCIONES
ELECTROMECÁNICAS DEL OESTE SA.	CONSTRUCCIONES S.R.L.	SUDAMERICANA
CONSTRUCCIONES OMI S.A.	IPS S.A.I.C.Y F.	SYLPA S.R.L.
CONSTRUCCIONES SCOP S.A.	JOSÉ J. CHEDIACK S.A.I.C.A.	TECHNICALS S.R.L.
CONSTRUCOM S.A.	JUAN M. LAVIGNE Y CÍA S.A.	TECNIPISOS S.A.
CONSTRUCTORA SUDAMERICANA	JUAN NAVARRO E HIJO S.A.M.	VAWA S.A.
CONSTRUMEX S.A.	KARPA S.A.	VIALCO S.A.
CONYCA S.A.	KIR S.R.L.	VIALNET S.R.L.
	KRALICEK OBRAS CIVILES S.A.	